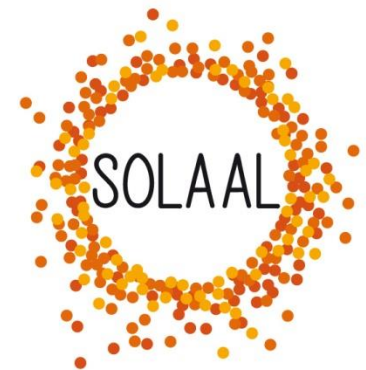


SOLAAL

SOLIdarité des producteurs Agricoles et des filières ALimentaires

Association reconnue d'intérêt général



créé le 26 mai 2013



@SOLAAL_



SOLAAL

LA FRACTURE ALIMENTAIRE

- **8,5 millions de Français en-dessous du seuil de pauvreté** (14 % de la population)
- **4 millions** ont recours à l'aide alimentaire
- **Montée des pathologies** liées au manque d'équilibre nutritionnel
- Une **aide publique stationnaire** sur les plans européen et national



Seulement 6,5% des bénéficiaires de l'aide alimentaire consomment des fruits et légumes cinq fois par jour ou plus

LES FREINS ET MARGES DE PROGRÈS

- **Peu de connaissance** des types de dons
- **Des gisements insuffisamment exploités**
- Le **don** est **chronophage**
- **Manque** de **régularité** et de **diversité** des produits donnés
- Difficultés de prise en charge **logistique**



en nature, logistique, financiers



écarts de tri, refus de palette



tri, conditionnement, transport₃

SOLAAL EN RÉSUMÉ

□ **Contribuer à l'alimentation des plus démunis**, via les associations d'aide alimentaire nationales habilitées

□ **Renforcer et compléter l'existant**



□ **Faciliter le lien** entre donateurs et les 20 associations d'aide alimentaire nationales et habilitées

□ **Une démarche partenariale**



OBJECTIFS

Renforcer l'**engagement** des acteurs

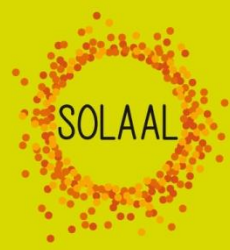
Faciliter l'**organisation** des dons



Lutter contre le **gaspillage** alimentaire

Contribuer à l'équilibre **nutritionnel**





DES ACTIONS TRANSVERSALES

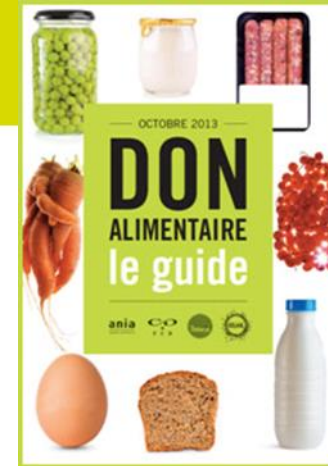
Informier et mobiliser

Pourquoi et comment donner
Création de la Journée nationale du don agricole

Fiscalité du don agricole

Dispositif obtenu pour les dons de lait, les dons d'œufs, de céréales

Comité de liaison qui réunit les associations d'aide alimentaire nationales habilitées



JOURNÉE NATIONALE
DU DON AGRICOLE
JEUDI 17 SEPTEMBRE 2015



Sous le haut patronage du Ministère
de l'Agriculture, de l'Agroalimentaire
et de la Forêt

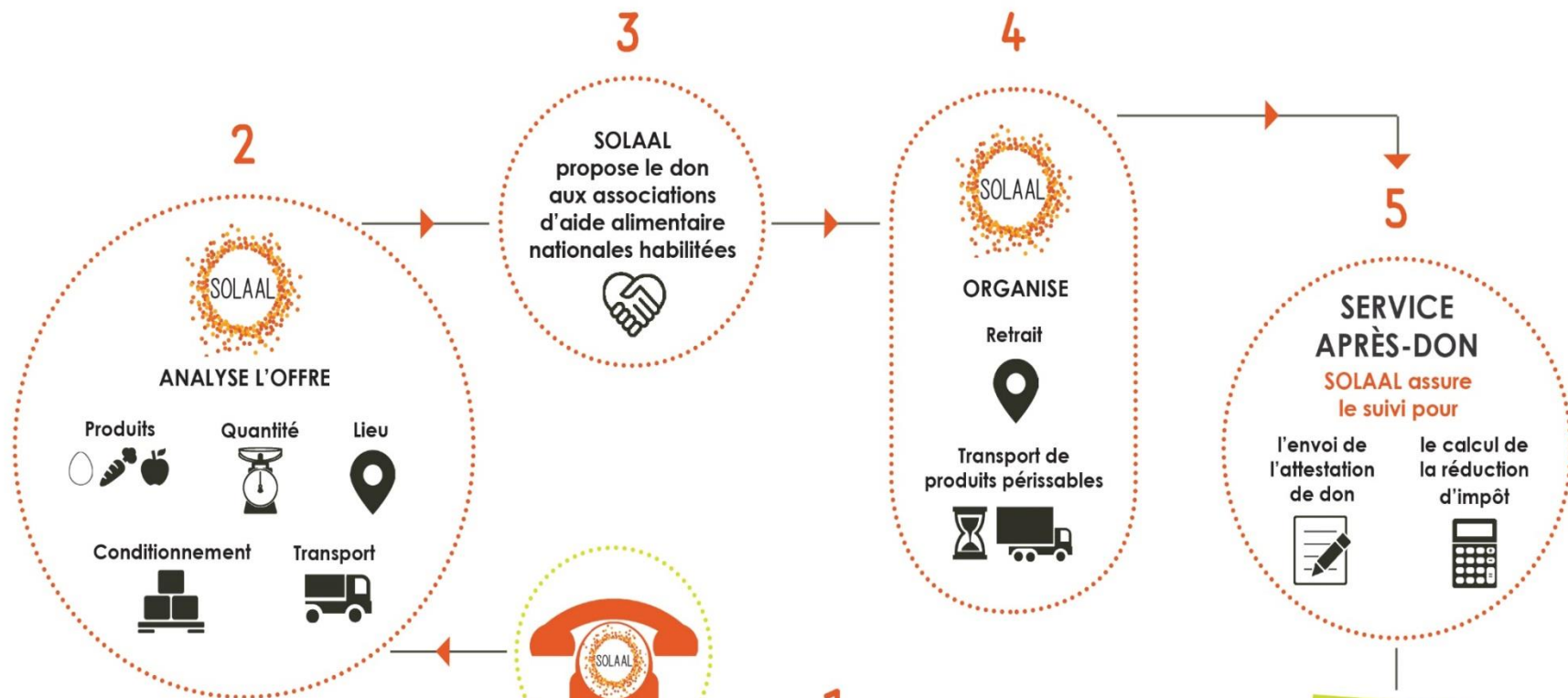
DES ACTIONS DE PROXIMITÉ

- **Mettre en réseau les acteurs locaux :**
14 relais locaux SOLAAL
- **Des actions pilotes et à petite échelle :**
 - Gestion des fruits et légumes invendus sur les marchés de gros
 - Glanage en champ encadré
 - Création de filières de dons
- **Contribuer au bon acheminement des produits**
Expérimentation en Bretagne avec la Fondation Carrefour pour optimiser les flux logistiques



COMMENT ? ÇA MARCHE

COMMENT



1

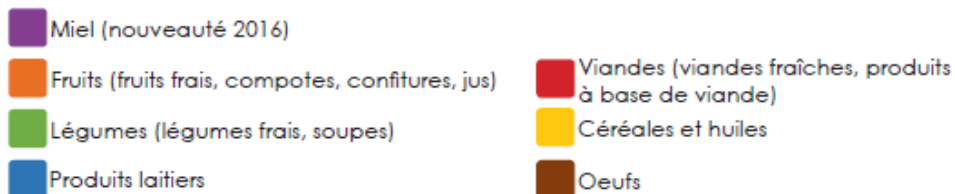


DONS : BILAN 2016



10 660 tonnes
de dons distribués

soit l'équivalent de 21 millions
de repas



POURQUOI LES AGRICULTEURS DONNENT

LES AGRICULTEURS ONT DU COEUR



20%

pour ne pas perdre
le fruit de leur travail

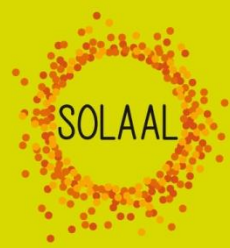
59%

DES AGRICULTEURS
DONNENT PAR
SOLIDARITÉ



19%

pour lutter contre le
gaspillage alimentaire



A QUOI SERT SOLAAL ?



FACILITE LE DON AGRICOLE

Pour les agriculteur donateurs,
SOLAAL permet



de gagner du temps

35%



d'avoir une traçabilité
des dons

29%



de mieux connaître les
associations locales

28%



par **93%** des agriculteurs donateurs

KIT DU DONATEUR

Signaler son engagement
solidaire et encourager ses
voisins ou collègues
agriculteurs à donner



PROFITER DE L'AIDE ALIMENTAIRE POUR...

- restituer **l'estime de soi**
- créer du **lien**
- développer **l'éducation** sur l'usage du produit
- Renforcer la **mixité culturelle** via l'échange des recettes



Contact : Dorothee Briaumont

 **33 (0)1 53 83 47 89**

 **dons@solaal.org**

Rejoignez-nous :

 **www.solaal.org**

 **@SOLAAL_**

 **SOLAAL**