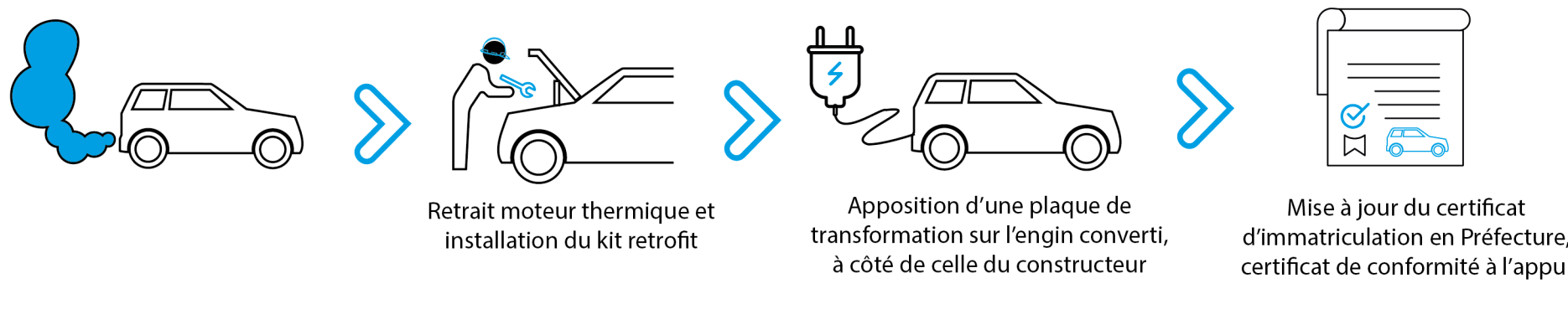
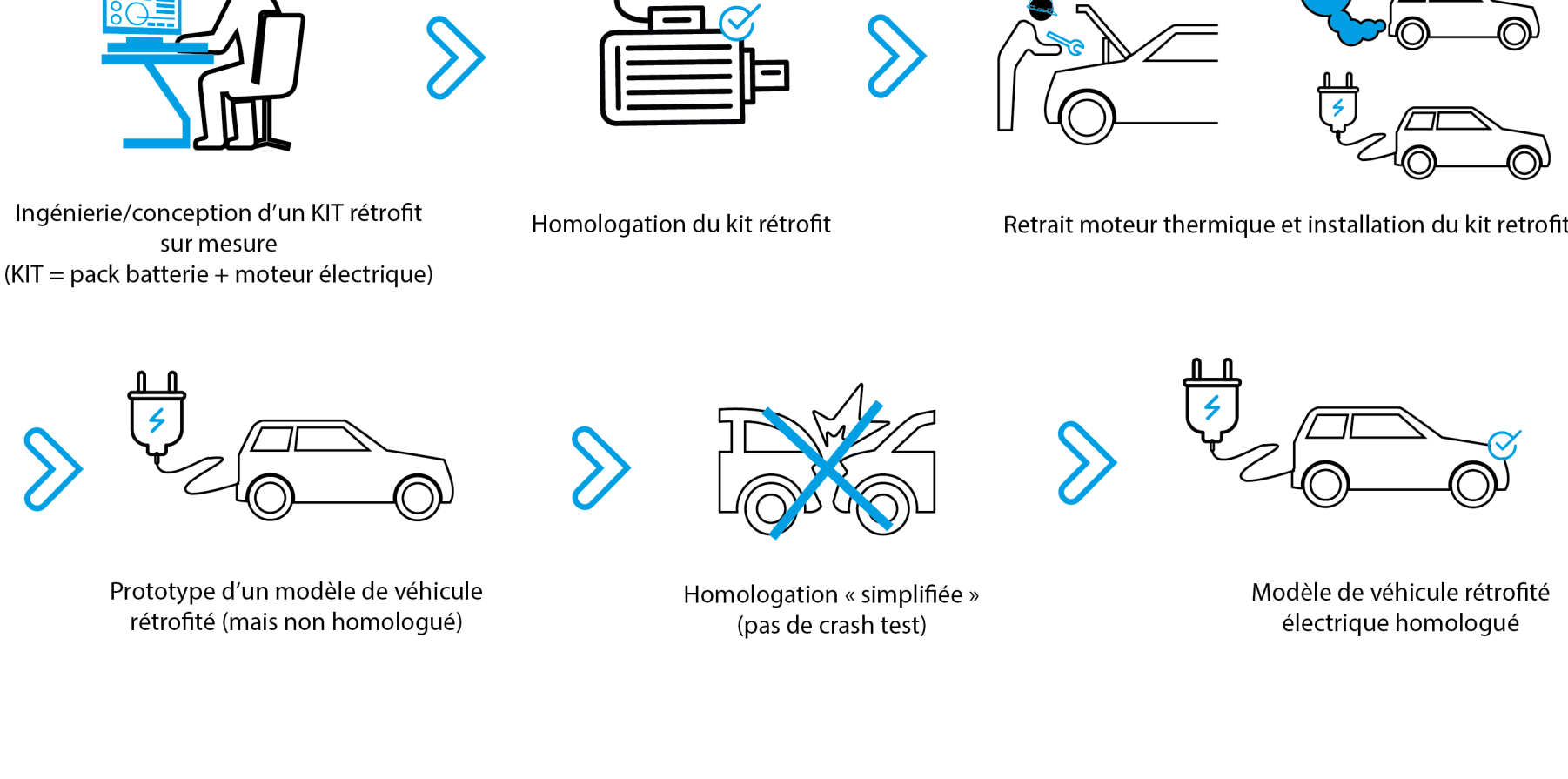


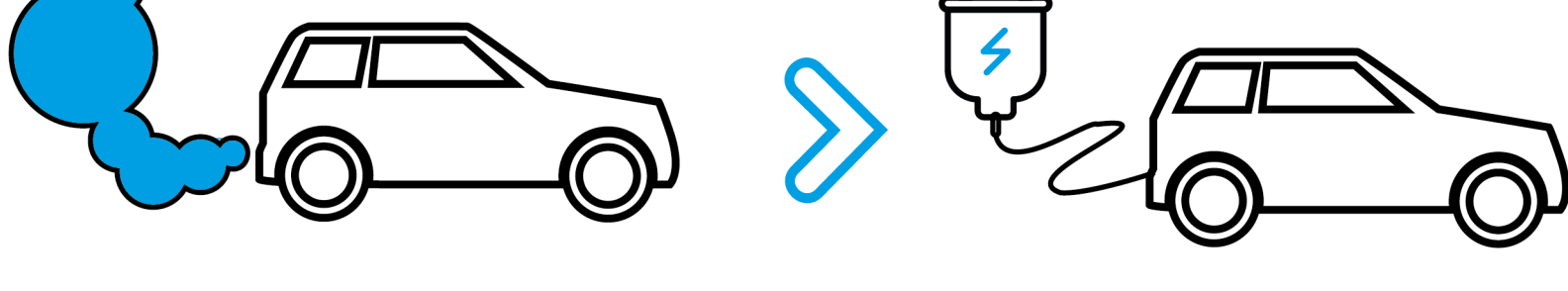
Opération de retrofit (vue du client final)



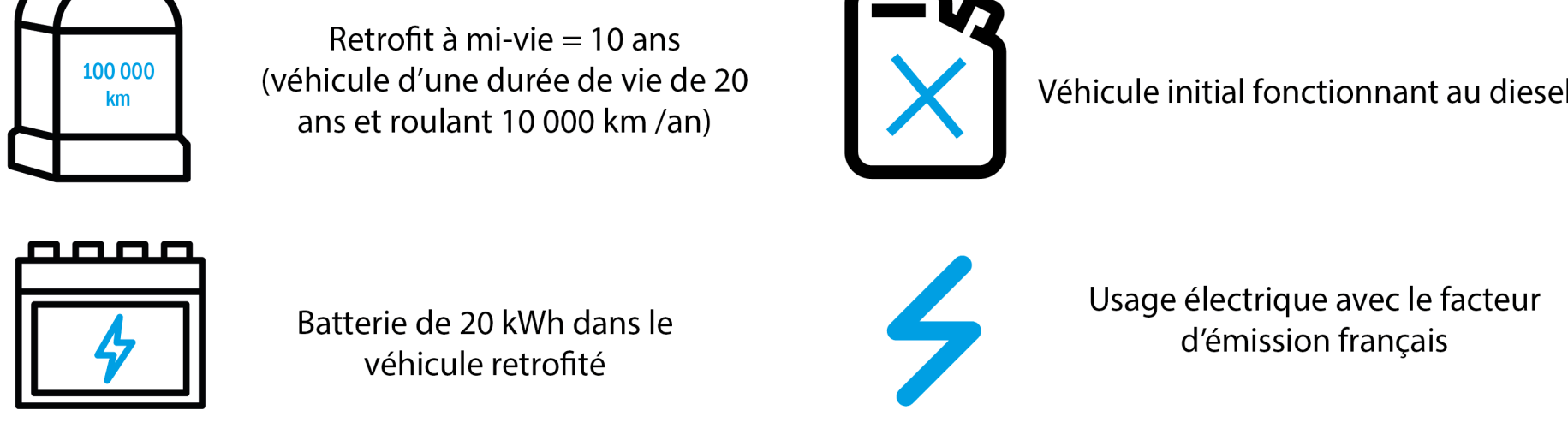
Processus d'homologation d'un prototype de véhicule rétrofité



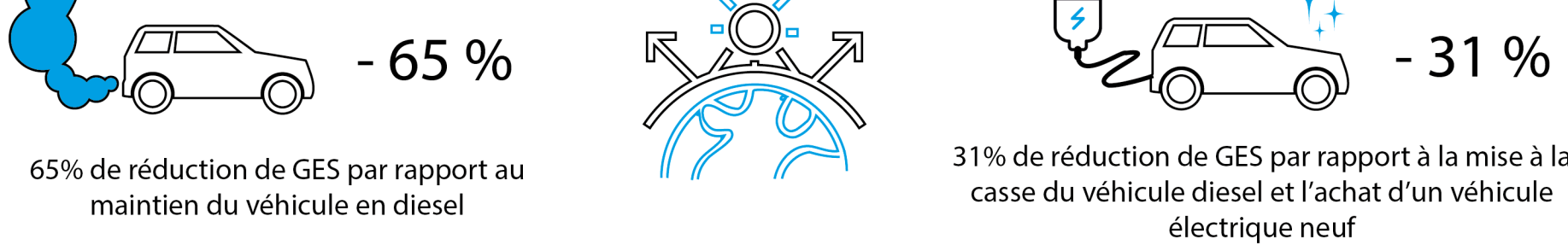
Retrofit sur voiture citadine



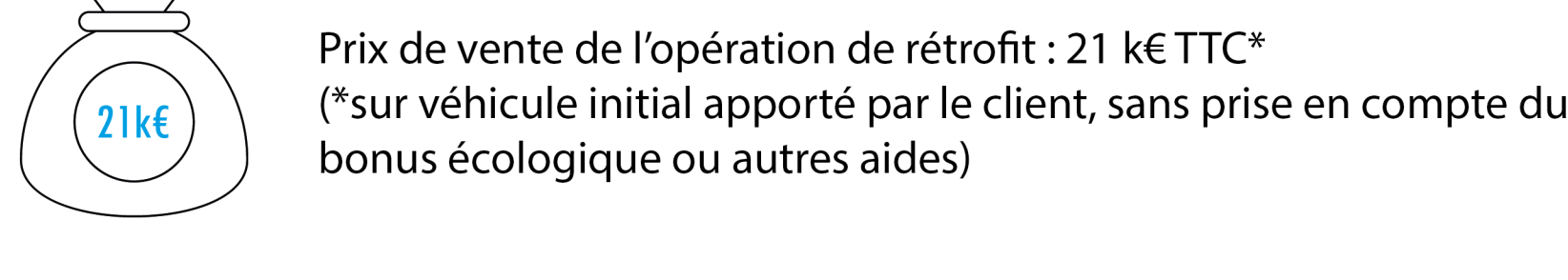
Hypothèses de l'étude :



Gain environnemental :



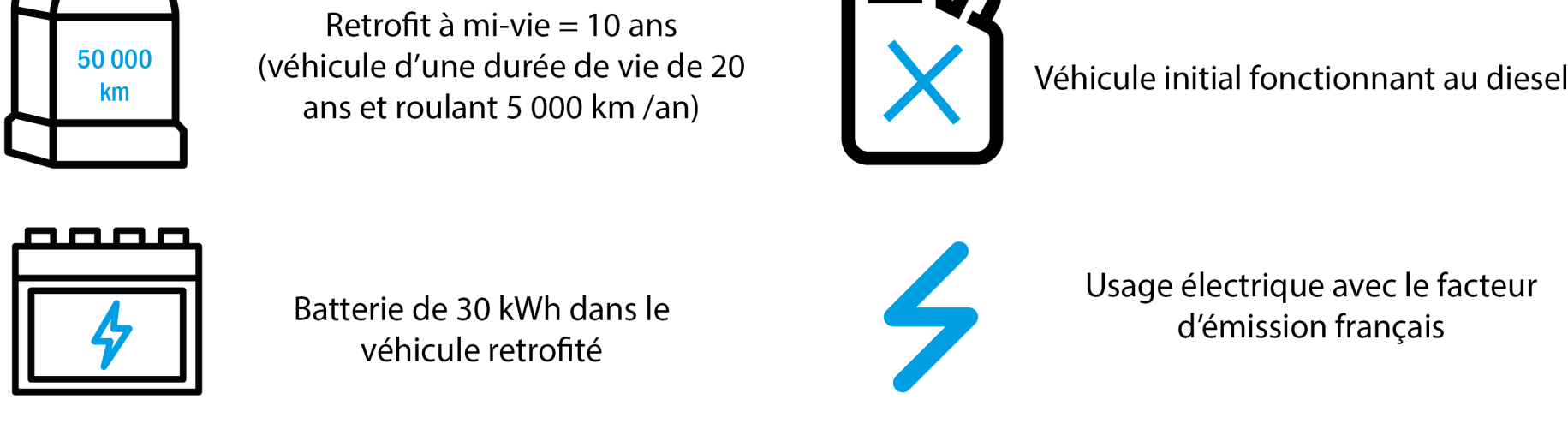
Aspects économiques :



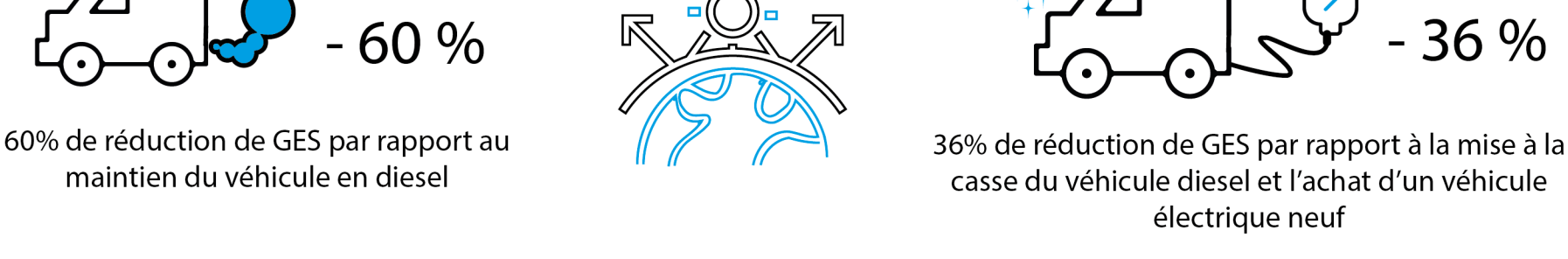
Retrofit sur fourgon spécial (fourgon très équipé mais roulant peu)



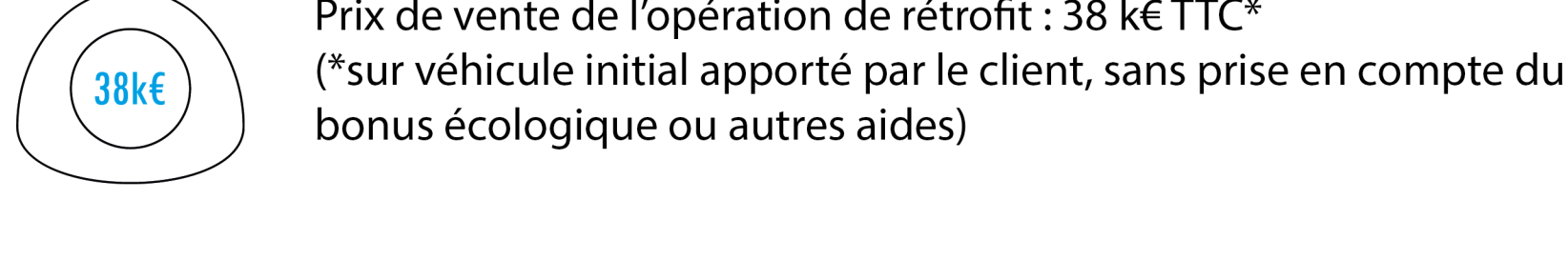
Hypothèses de l'étude :



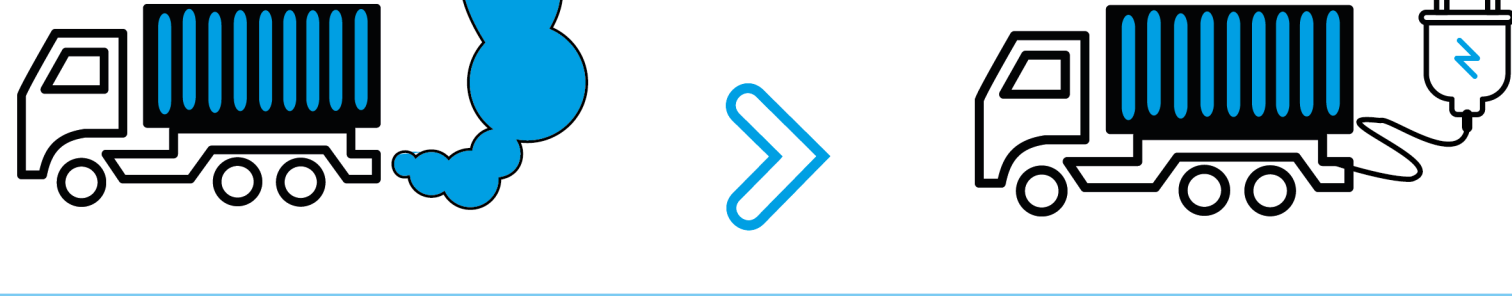
Gain environnemental :



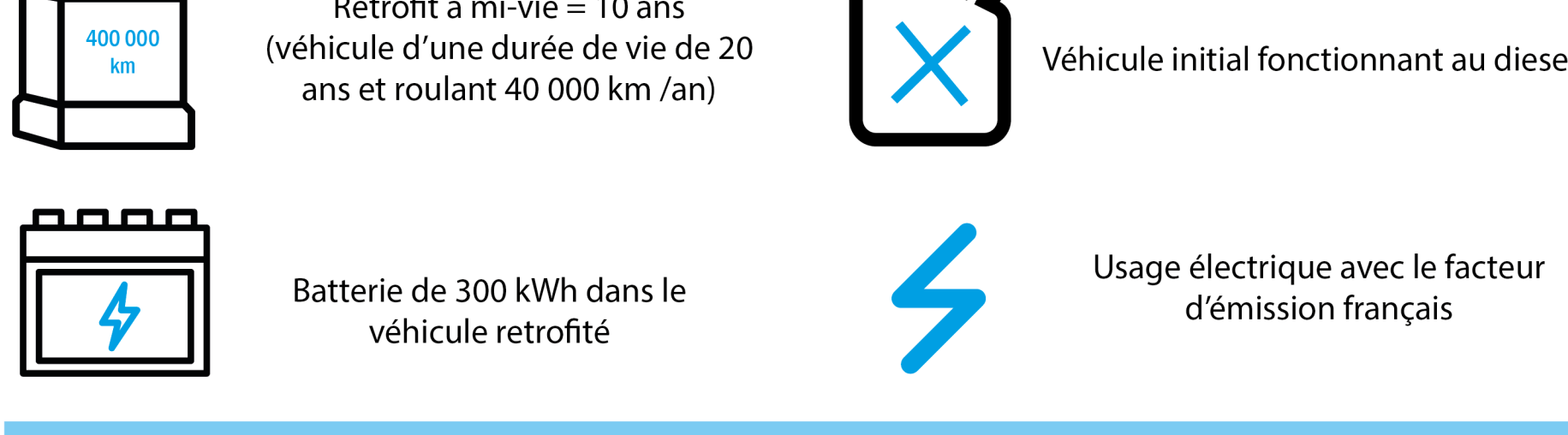
Aspects économiques :



Retrofit sur poids lourds 16-19 T



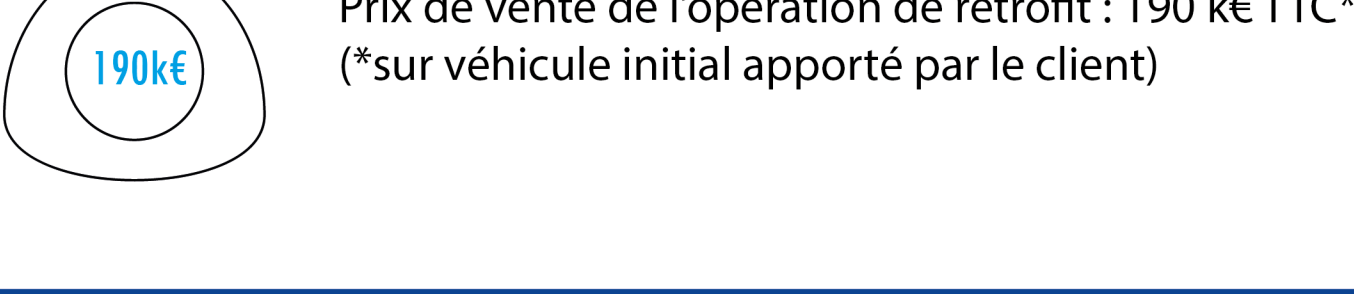
Hypothèses de l'étude :



Gain environnemental :



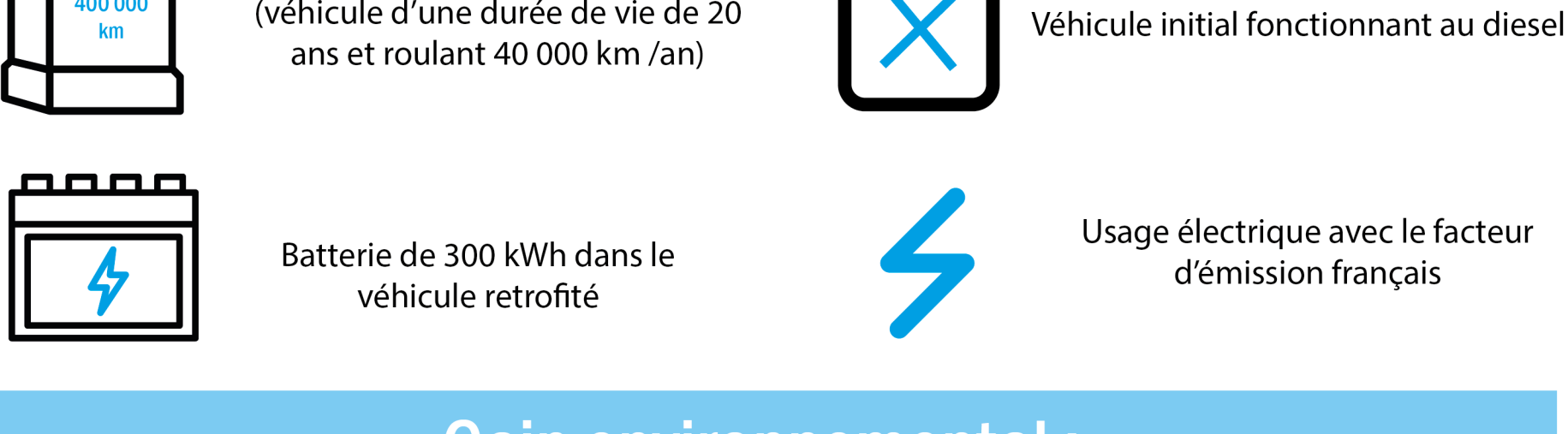
Aspects économiques :



Retrofit sur Autobus standard 12 m



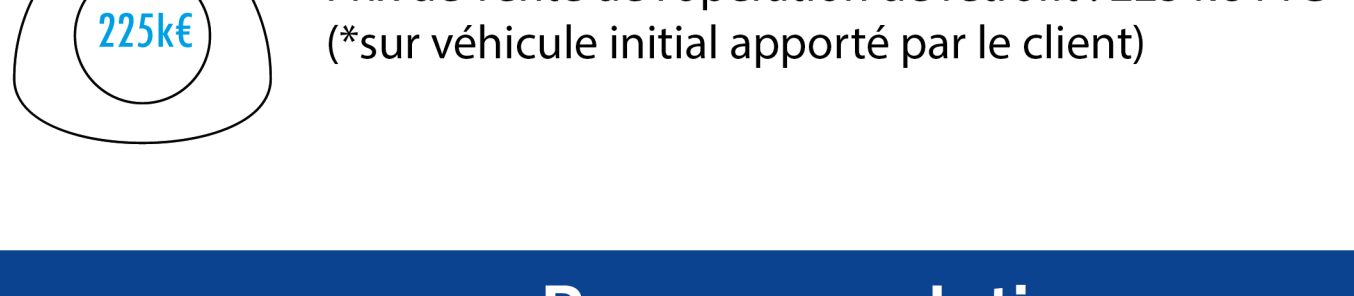
Hypothèses de l'étude :



Gain environnemental :

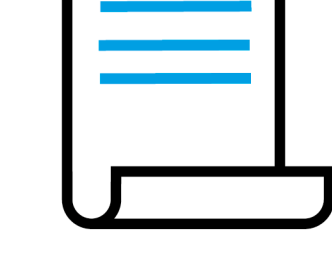


Aspects économiques :

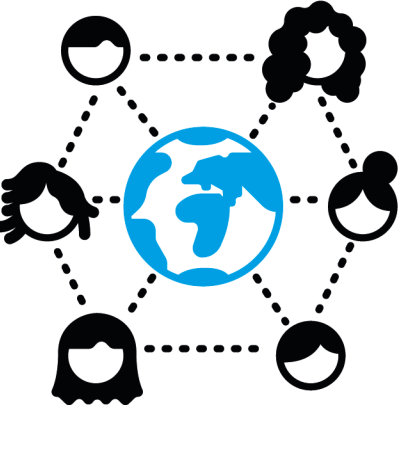


Recommandations

Pour aider la filière dans son développement économique, les principales recommandations sont les suivantes :



Modifier certains textes réglementaires pour soutenir l'accès au marché des acteurs du retrofit.



Créer une filière industrielle du retrofit robuste par la mise en réseau des acteurs



Sensibiliser les potentiels clients sur les bénéfices du retrofit