

Pesticides dans l'eau - quelles solutions ?

M. Nicolas Triolet, Société Publique de Gestion de l'Eau, Wallonie





Pesticides dans l'eau - quelles solutions ?

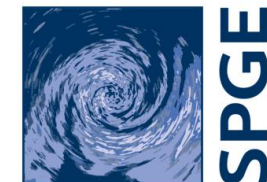
Namur – 12/10/2023



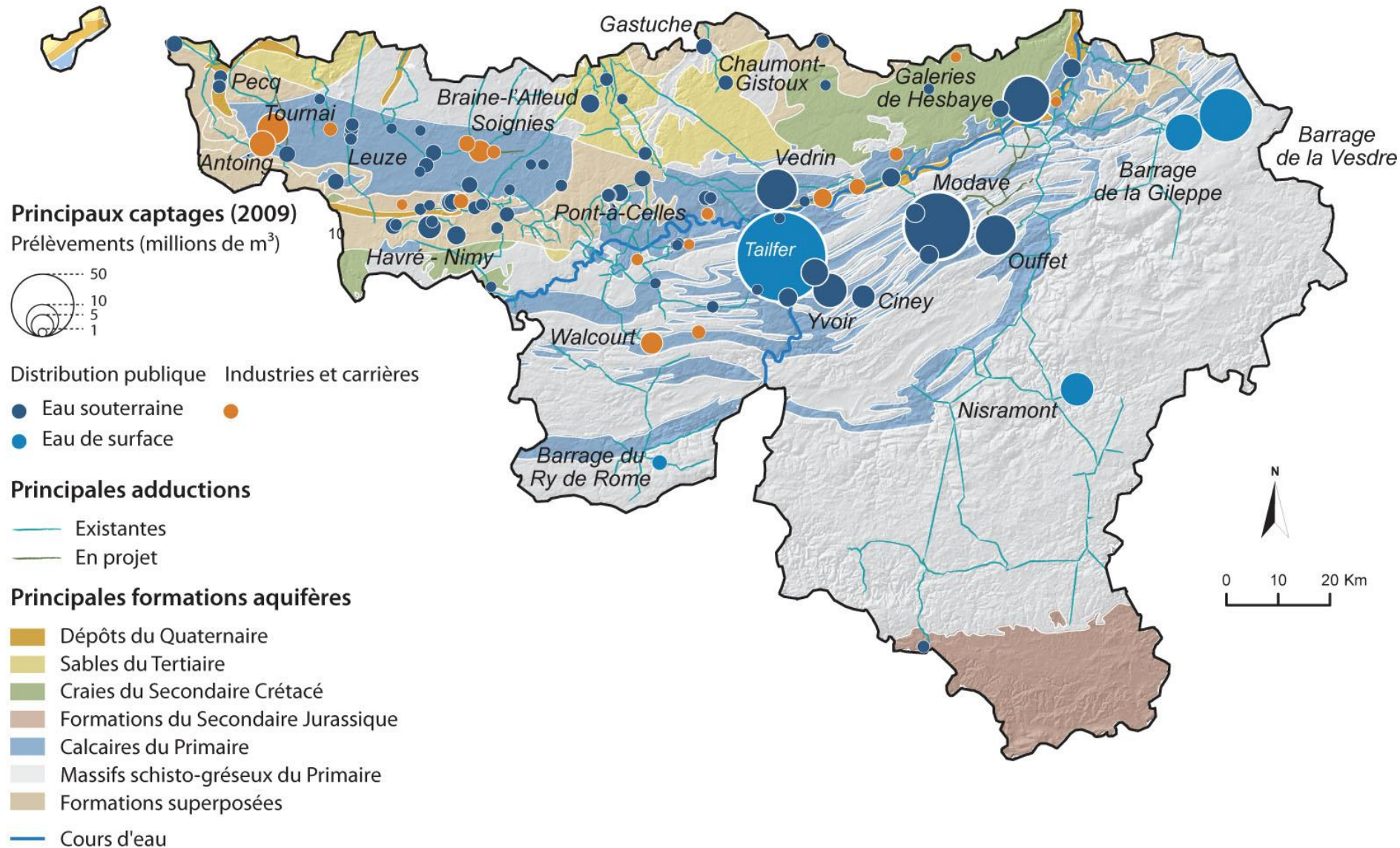
Société Publique
de Gestion de l'Eau

Nicolas TRIOLET

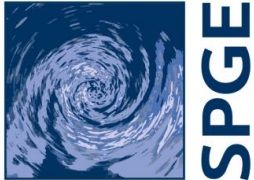
Principales prises d'eau en Wallonie



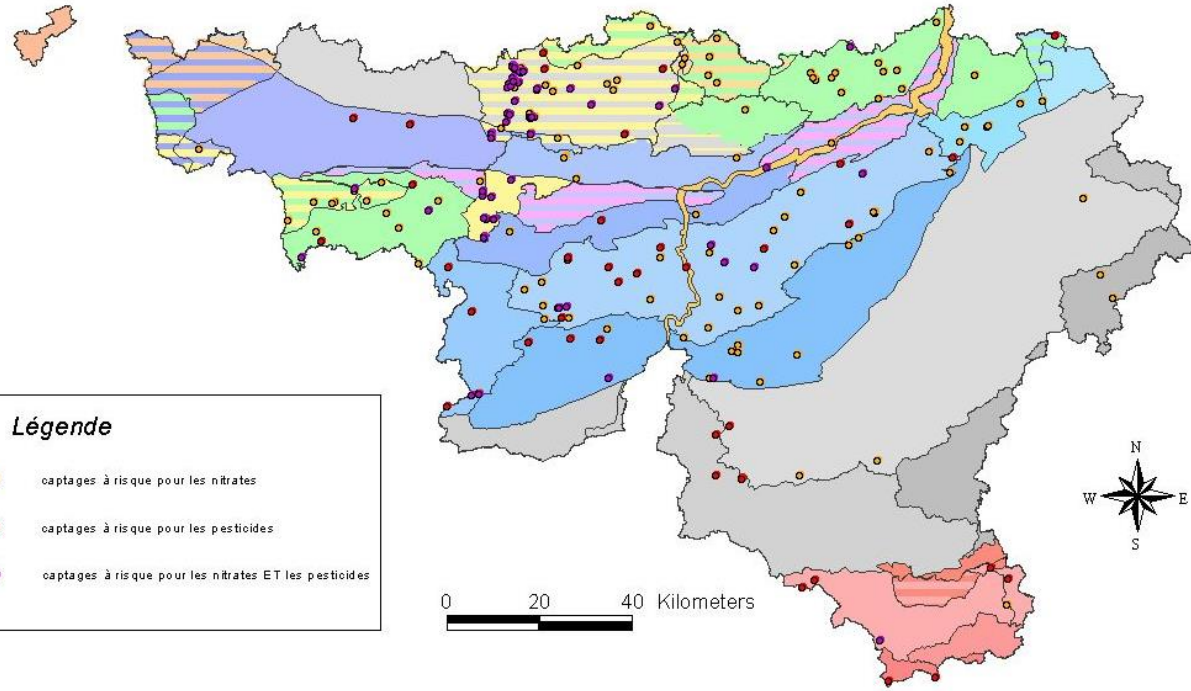
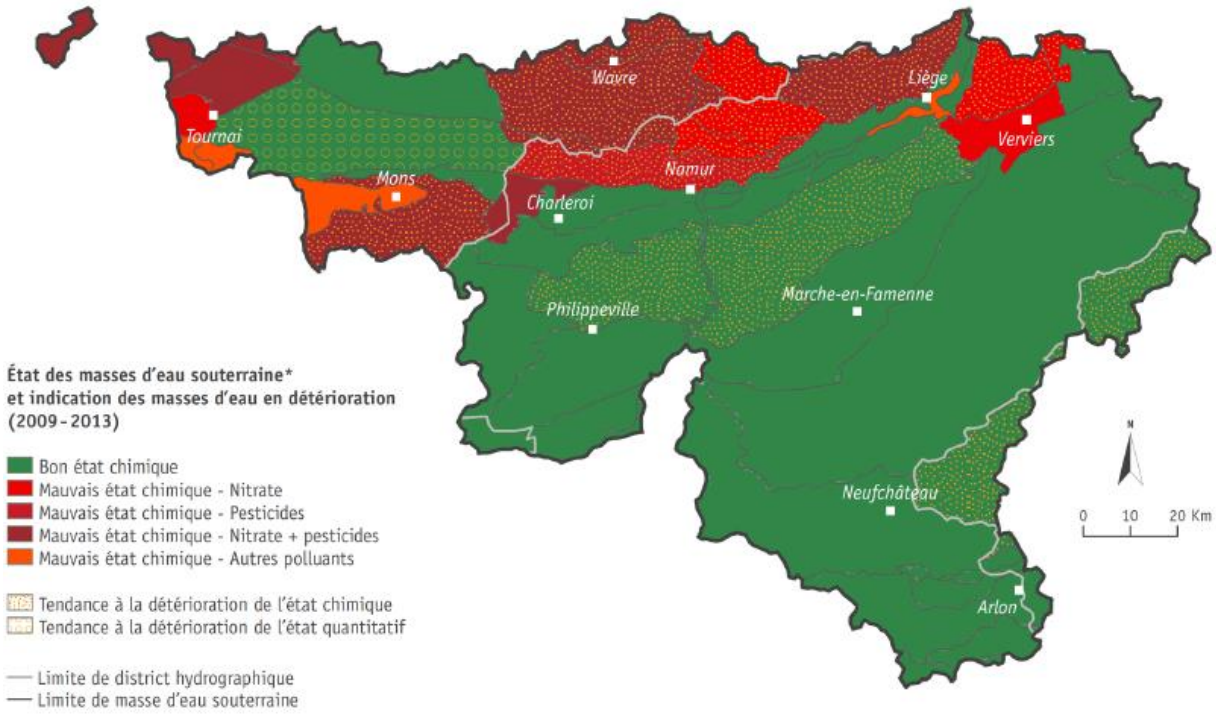
Société Publique
de Gestion de l'Eau



Qualité de l'eau !



Société Publique de Gestion de l'Eau



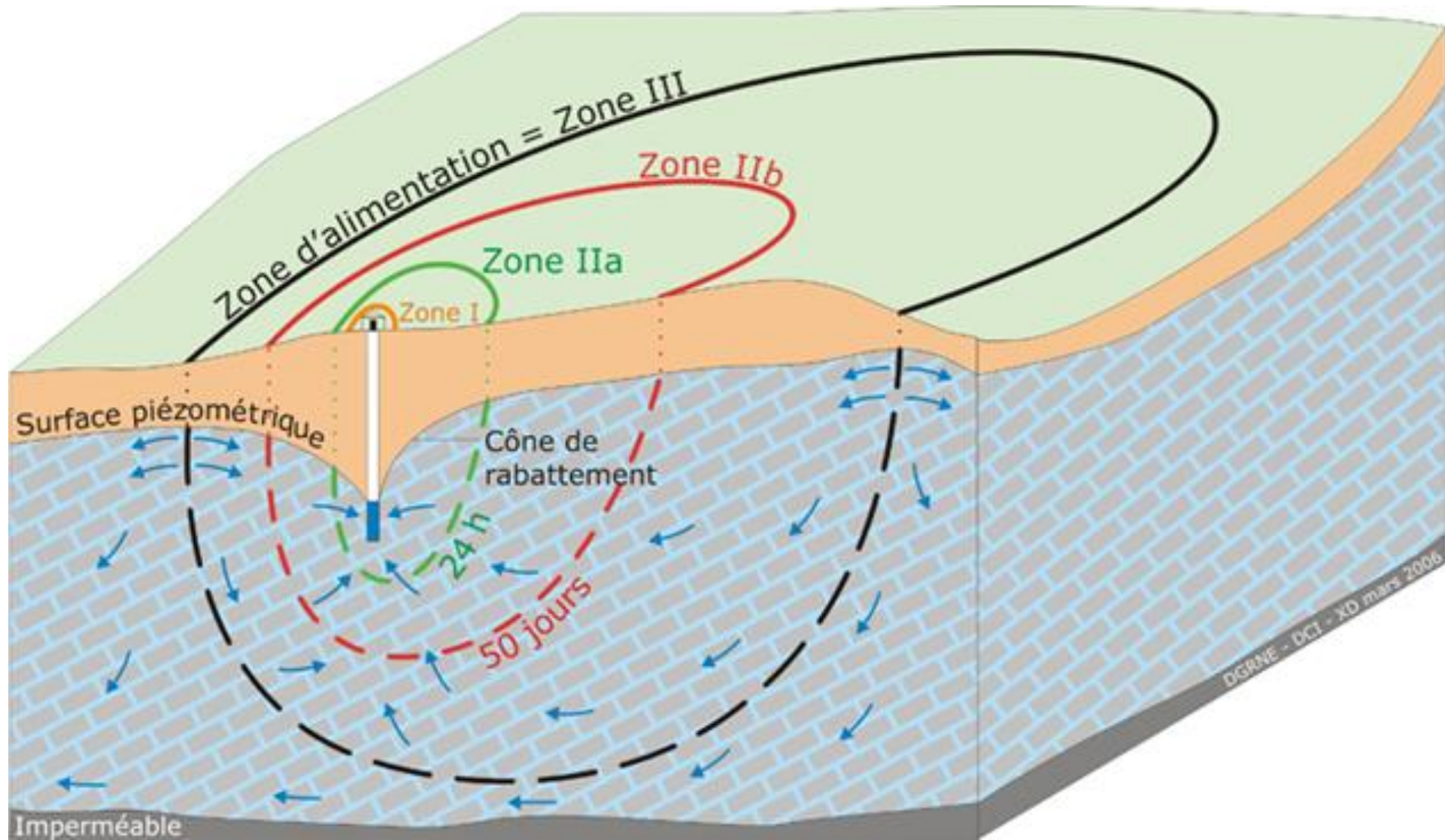
40% MESO en mauvais état chimique

Constats : 85 captages à risque qualitatif

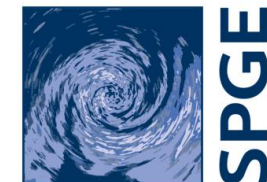
Eaux souterraines



La protection des captages



Des actions préventives et curatives !






SPGE

Société Publique
de Gestion de l'Eau



Protection des captages !

ACTIVITÉS OU INSTALLATIONS		ZONE IIA	ZONE IIB
ASPECTS 'PHYTO'			
PULVÉRISATION 	Pulvérisation	AUTORISÉE	
	Stockages aériens existants de produits phyto	AUTORISÉE lorsque la quantité de pesticides stockée est inférieure à 2 tonnes.	Récipients étanches, sur des surfaces imperméables et équipées d'un système de collecte garantissant l'absence de tout rejet liquide.
STOCKAGE DES PRODUITS PHYTO 	Nouveaux stockages aériens de produits phyto de plus de 100 l	INTERDIT	
	Remplissage, rinçage et nettoyage du matériel de pulvérisation	Seulement sur des surfaces étanches avec système de récupération des liquides.	
MANIPULATION 			

Code de l'Eau - Art. R.168 § 3 :

- **30% de la norme** : mesures d'encadrement et incitatives adéquates visant à modifier certaines pratiques agricoles, domestiques et autres afin de limiter l'introduction de pesticides dans les eaux souterraines jusqu'à ce que les teneurs soient redescendues sous les trente pour cent des normes de qualité
- **75 % de la norme** : mesures renforcées pouvant aller jusqu'à l'interdiction d'application des produits pesticides concernés afin d'empêcher l'introduction de pesticides dans les eaux souterraines jusqu'à ce que les teneurs soient redescendues sous les septante-cinq pour cent des normes de qualité



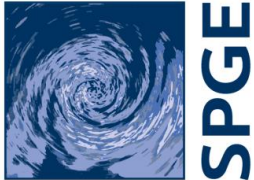


La **Wallonie** en route vers moins de pesticides !

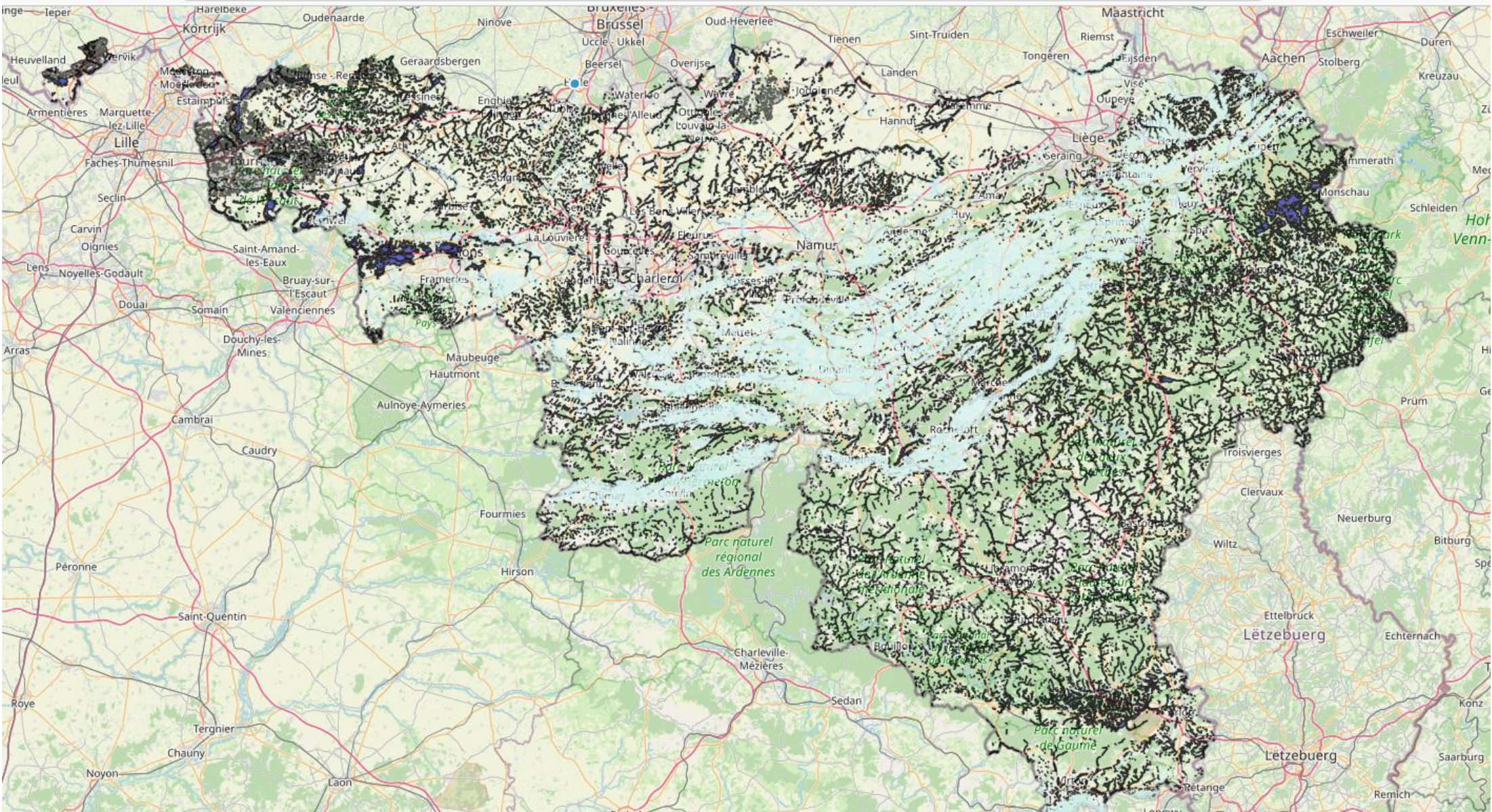
Programme wallon de réduction des pesticides



Outil prototype



Société Publique
de Gestion de l'Eau



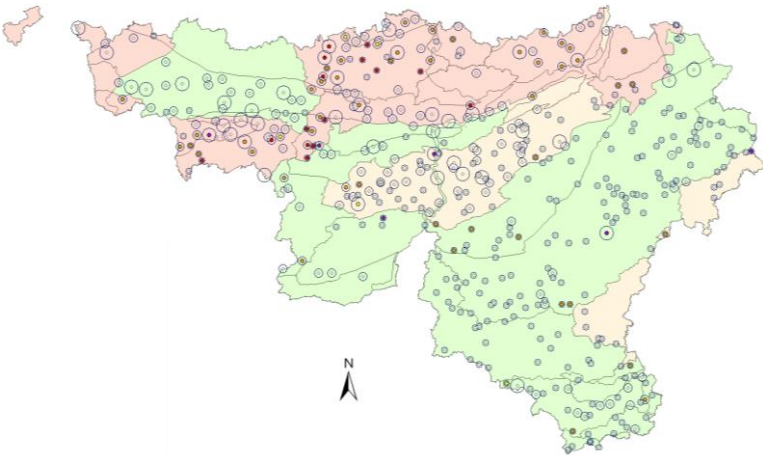
Contrat captage

→ démarche participative territoriale

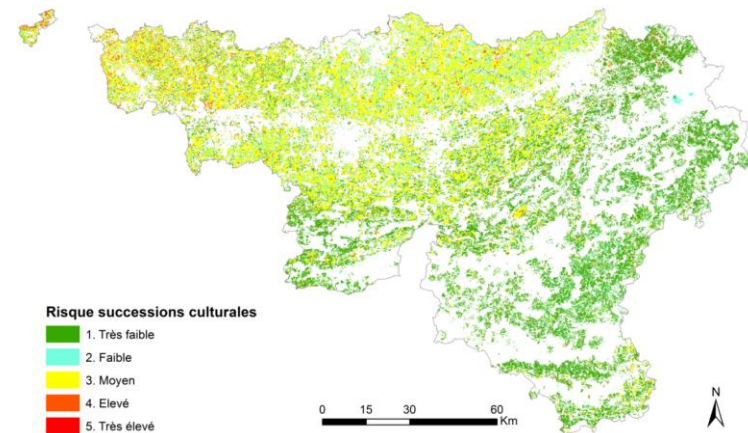
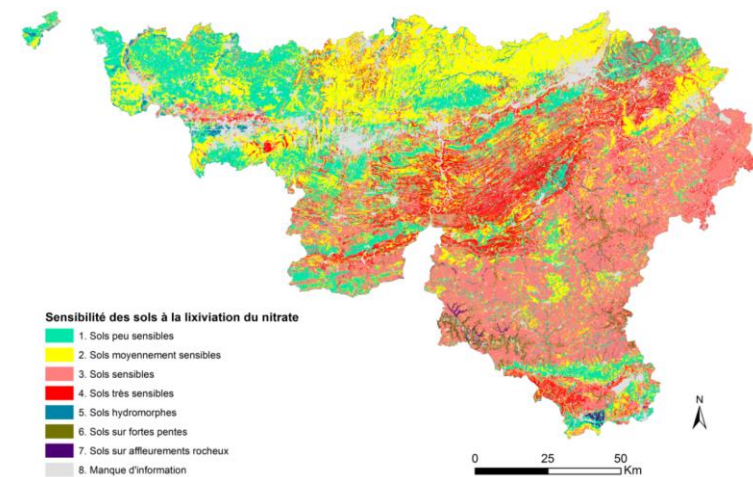
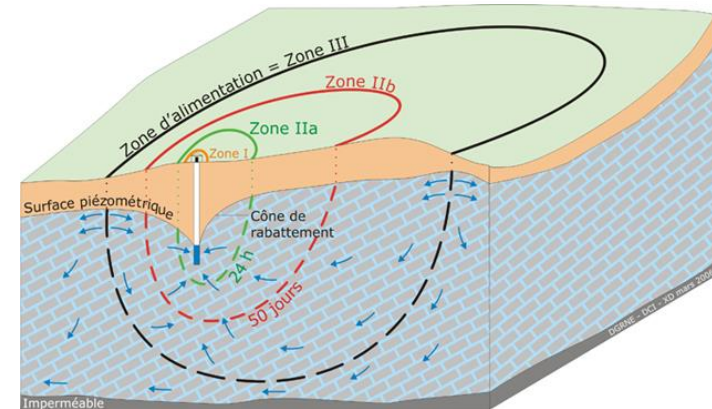
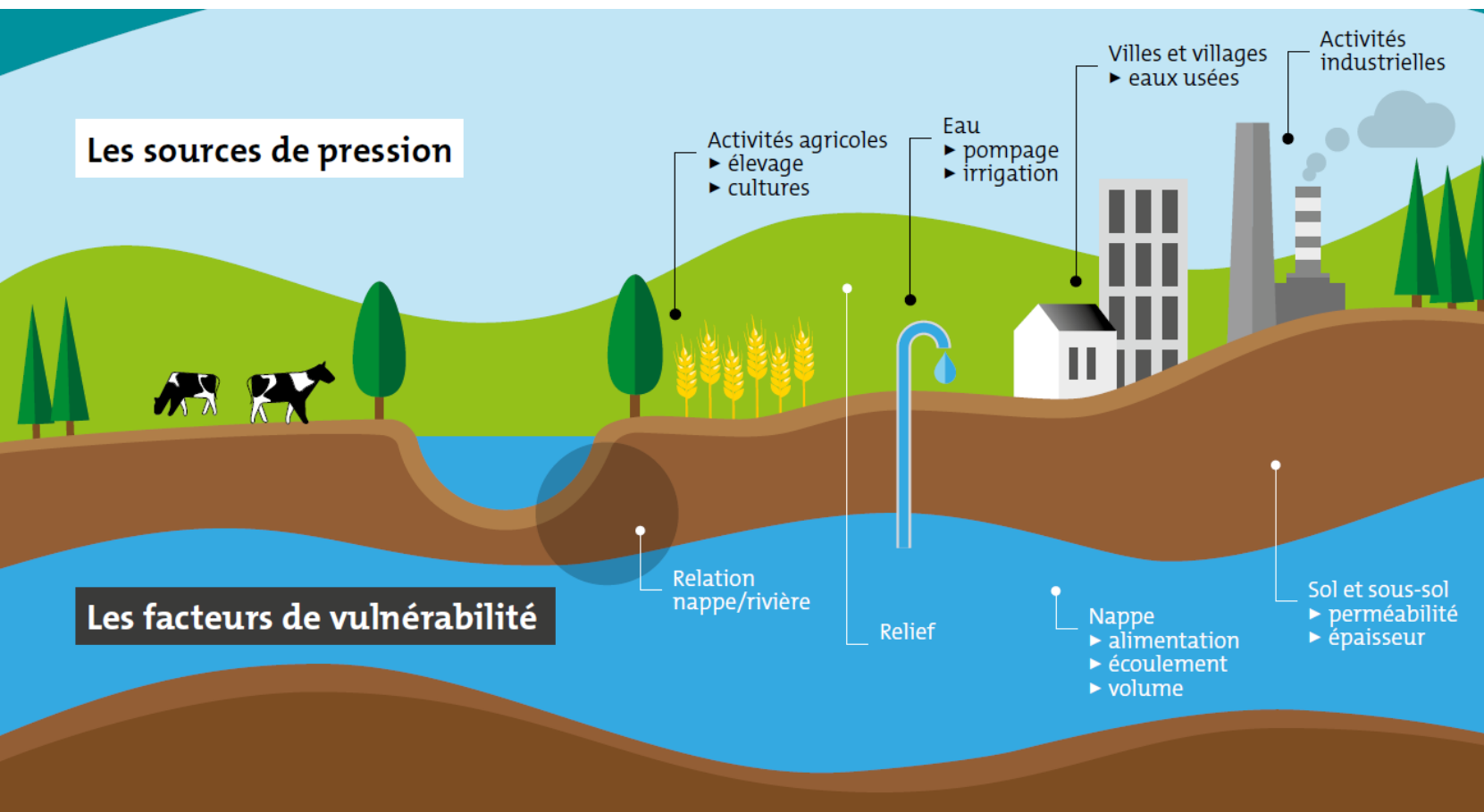


- ◆ Diagnostic environnemental multipressions
- ◆ Année 1 : suivi personnalisé par PROTECT'eau + GT participatif pour élaboration du programme d'action concerté
- ◆ Années 2-3-4 : Mise en œuvre du programme d'actions

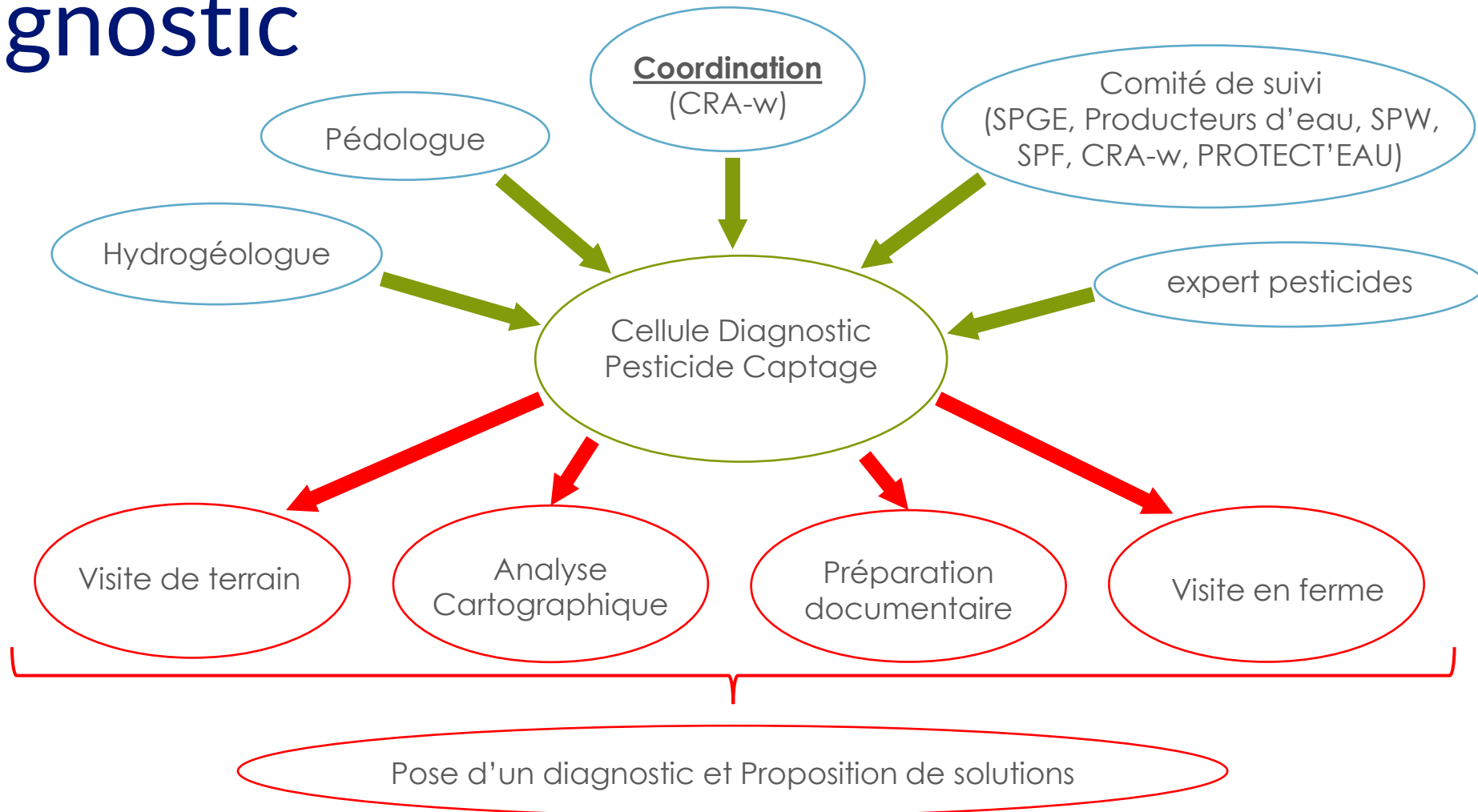
- 600 dossiers de ZP en Wallonie
- 85 dossiers à risque



Diagnostic

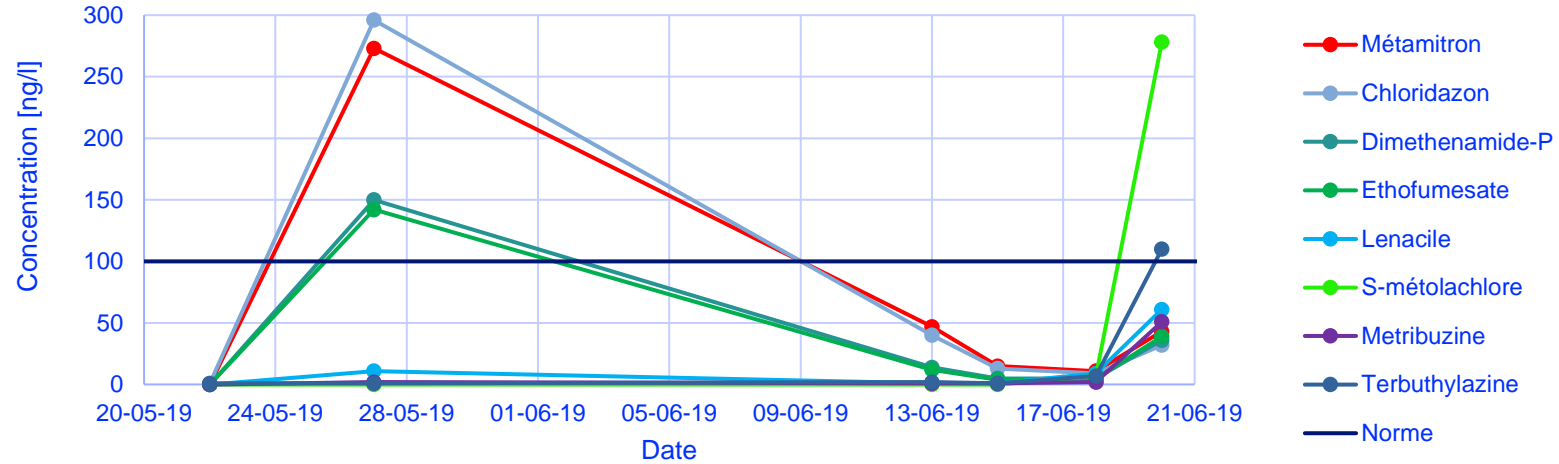


Diagnostic

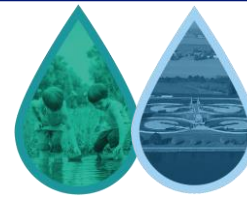


Historique de la pollution - Claminforge

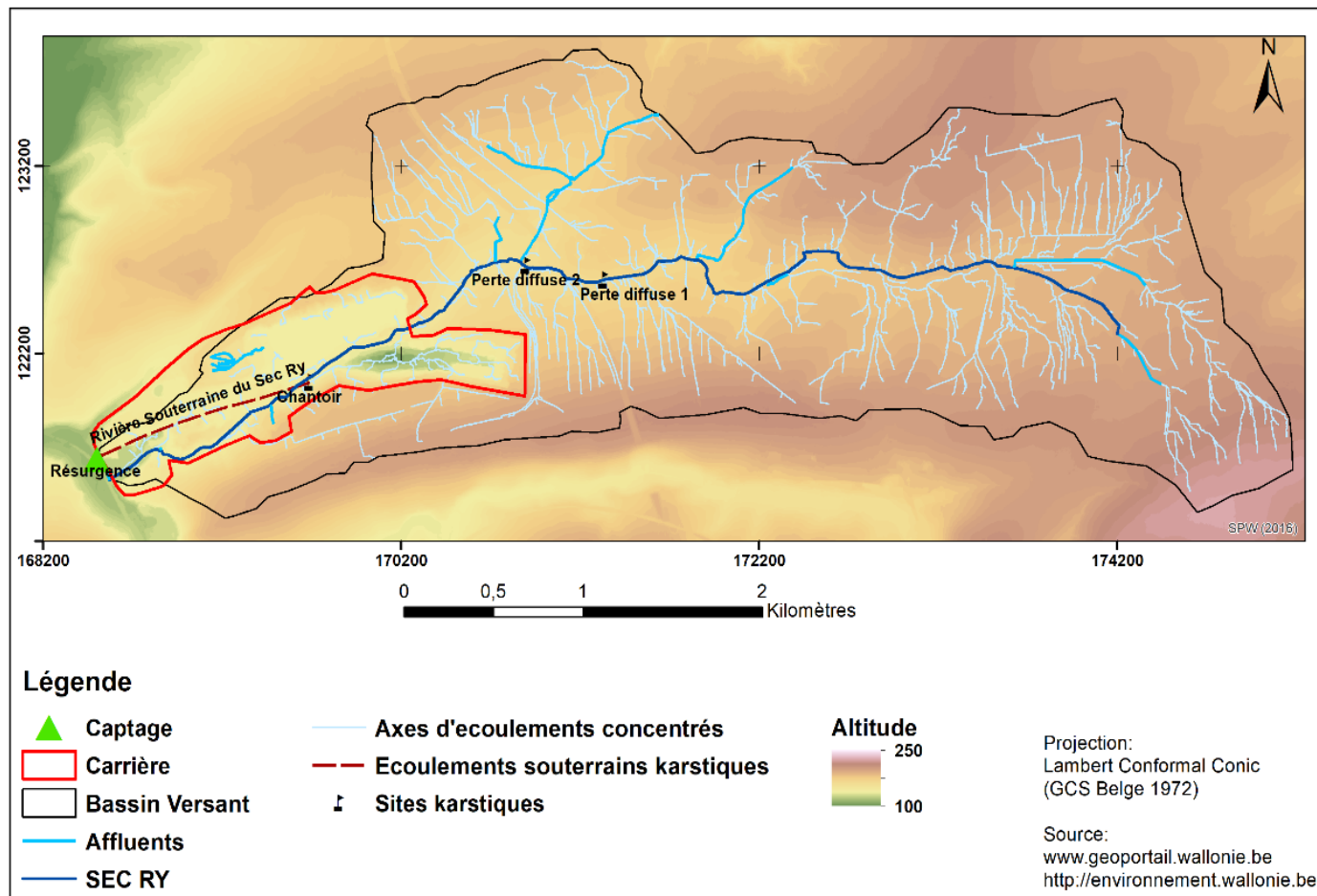
Concentration en pesticides de mai à juin 2019



Substances actives	Agréé en			
	Betteraves	Maïs	Céréales	PDT
Chloridazon	OUI	NON		
Ethofumesate				
Métamitron				
Lénacile				
Diméthénamide-P				
S-métolachlore	OUI	NON		
Terbutylazine	NON	OUI	NON	
Métribuzine	NON			OUI

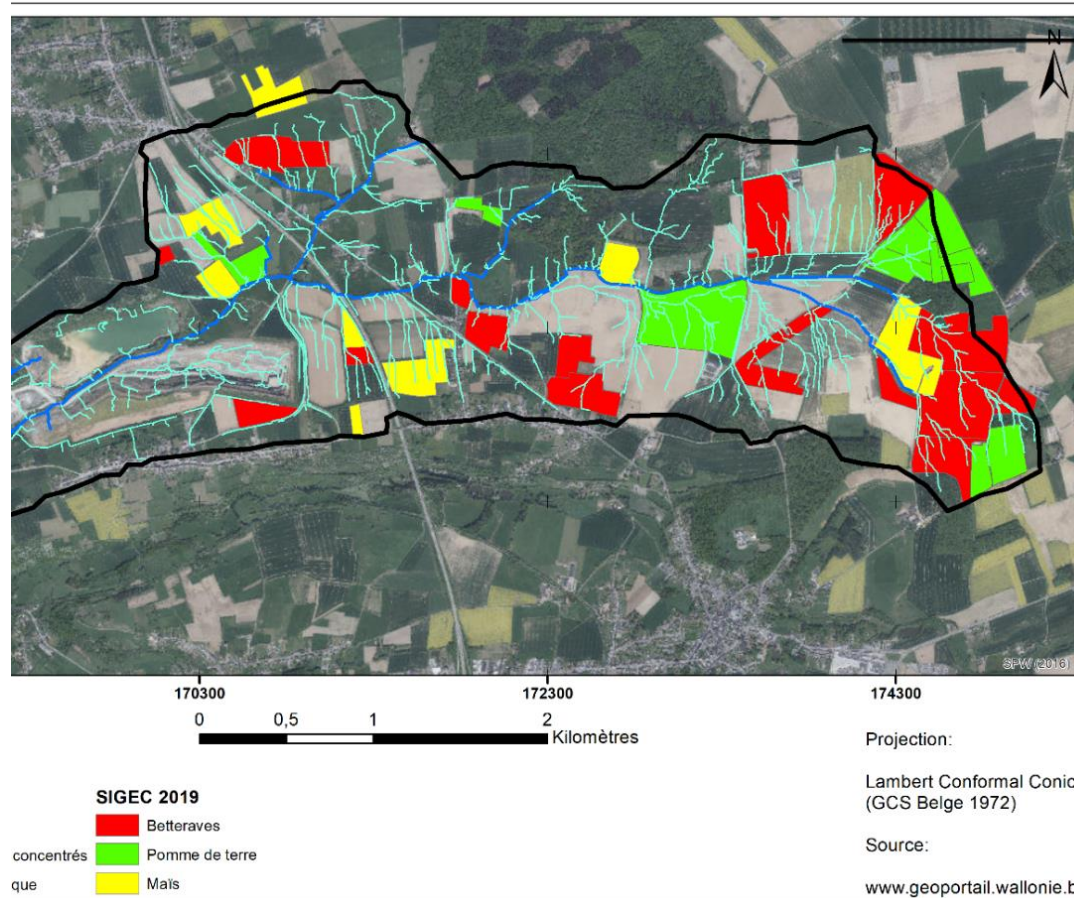


Diagnostic territorial: Claminforge

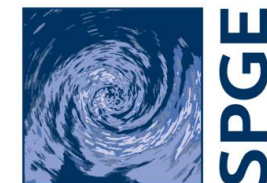


- Source à l'émergence
- Pic élevé et très court (herbicides PDT, maïs et betteraves)
- Source reliée à un ruisseau via conduit karstique

Source de contamination : ruissellement



Partage du diagnostic et groupes de travail



SPGE

Société Publique
de Gestion de l'Eau



=> Élaboration d'un programme d'actions co-construit
pour 3 années



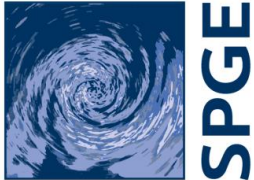
Protocole d'accord



Mise en œuvre sur 3 années

1. PREAMBULE	3
2. DEFINITION DU CONTRAT DE CAPTAGE.....	4
3. METHODOLOGIE DU CONTRAT CAPTAGE.....	4
3.1. Réalisation d'un diagnostic environnemental.....	5
3.2. Plan d'actions.....	5
3.3. Démarrage du contrat.....	6
3.4. Encadrement des agriculteurs	6
3.5. Mise en œuvre du Plan d'actions concertées.....	6
3.6. Signature du contrat	7
3.7. Suivi-évaluation du Plan d'actions	7
4. SYNTHESE DU DIAGNOSTIC ENVIRONNEMENTAL.....	8
5. ENJEUX AUXQUELS LE CONTRAT CAPTAGE DOIT REpondre.....	14
6. PROGRAMME D'ACTIONs	15
6.1. Budget prévisionnel	15
7. SUIVI, COORDINATION ET ANIMATION DU CONTRAT CAPTAGE	15
7.1. Comité de pilotage (rôle et composition)	15
7.2. Coordination	16
7.3. partenaires.....	16
8. ENGAGEMENT DES PARTENAIRES ET RECUEIL DES SIGNATURES	17
ANNEXES	18

Gestion du désherbage

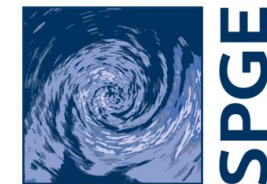


SPGE

Société Publique
de Gestion de l'Eau

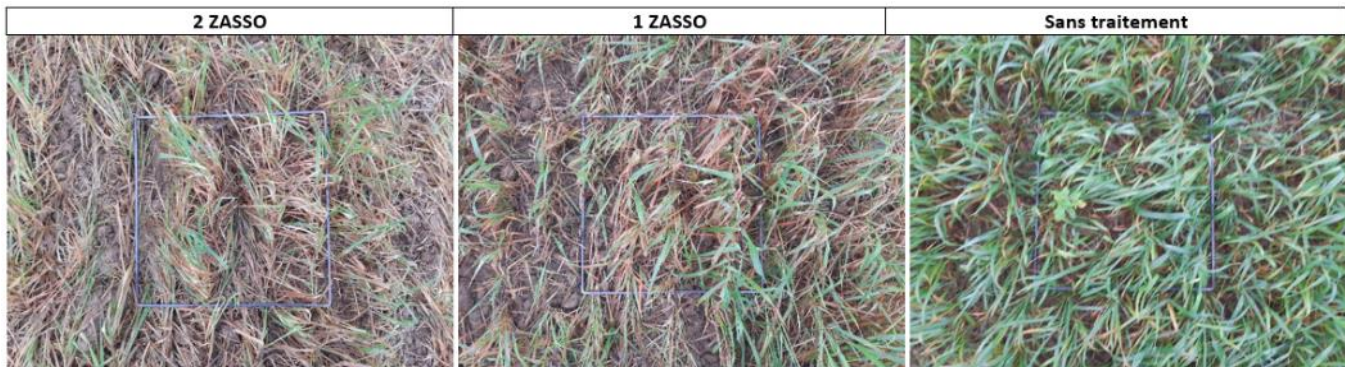


Désherbage électrique



SPGE

Société Publique
de Gestion de l'Eau



Valider l'innocuité pour
le sol de ce désherbage
« zéro phyto » et sa
rentabilité



Interbuttes en pomme de terre



Diguette en maïs



Bandes enherbées / miscanthus



Filières BNI



Communication



MECAP (Mesures Eau CAPtage)

- ◆ Mesures de lutttes contre les Produits Phytopharmaceutiques retrouvées dans les ressources en eau souterraine
 - ◆ MECAP Betterave: Réduire le nombre de passage en plein
 - ◆ MECAP Maïs
 - ◆ Objectifs :
 - ◆ Remplacer des traitements herbicides par des interventions mécaniques
 - ◆ Remplacer des traitements herbicides généralisés par des traitements localisés sur la ligne associés ou non à un traitement mécanique de l'interligne
 - ◆ Substituer les substances actives potentiellement dangereuses pour les eaux souterraines par des alternatives moins problématiques



MECAP (Mesures Eau CAPtage)

- ◆ MECAP Prairie (New)
- ◆ MECAP Sylphie (New)
 - ◆ Remplacer la culture sur laquelle la substance est appliquée
- ◆ MECAP Bio (New)
 - ◆ Conversion partielle ou totale de l'exploitation appuyée par de l'encadrement technique et administratif



Agriculture biologique



Conclusions

- ◆ Pesticides impactent les ressources en eau
- ◆ Vecteurs de contaminations sont variés (ponctuels, diffus, ruissellement, etc.)
- ◆ Mesures réglementaires fixent un cadre mais peuvent parfois s'avérer insuffisantes en fonction de certaines situations locales
- ◆ Nécessité de bien connaître le territoire et d'améliorer les connaissances
- ◆ Nécessité de prévenir le risque par une approche locale tenant compte des spécificités du territoire
- ◆ Encadrement est nécessaire pour informer, former, aider à mettre en place les bonnes pratiques (agriculteurs et autres)

=> Un bon pesticide pour l'eau est un pesticide qu'on n'applique pas !

